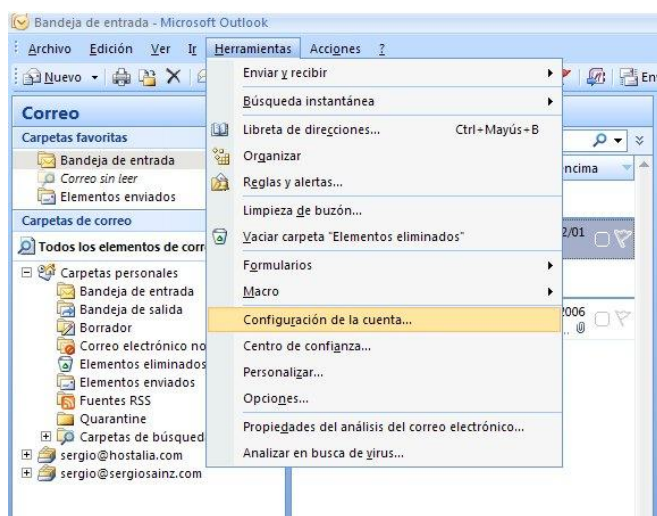


Configuración para Outlook 2007

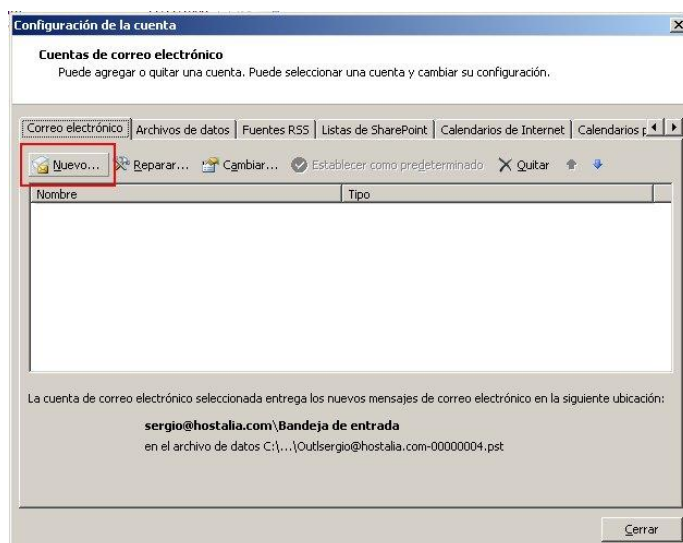
Para configurar una cuenta de correo en Outlook 2007 sigue los pasos que te indicamos a continuación de forma gráfica. Si dispones de una versión anterior de Outlook los pasos son bastante parecidos aunque puede que las opciones varíen un poco.

Sustituye los datos convenientemente: donde pone "nombredominio.com" debes poner tu nombre de dominio, que será del estilo de "goojum.com", "google.es", etc...

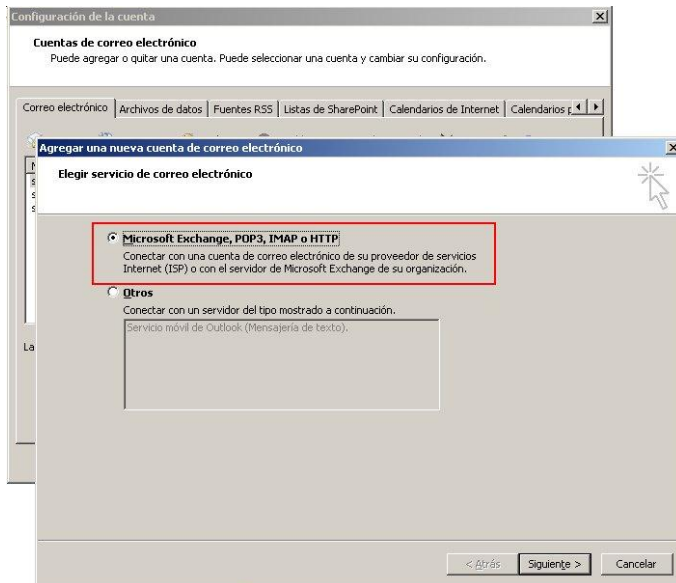
1.- Abre el programa. En el Menú, selecciona la sección "Herramientas" y después la opción "Configuración de la cuenta", como se muestra a continuación:



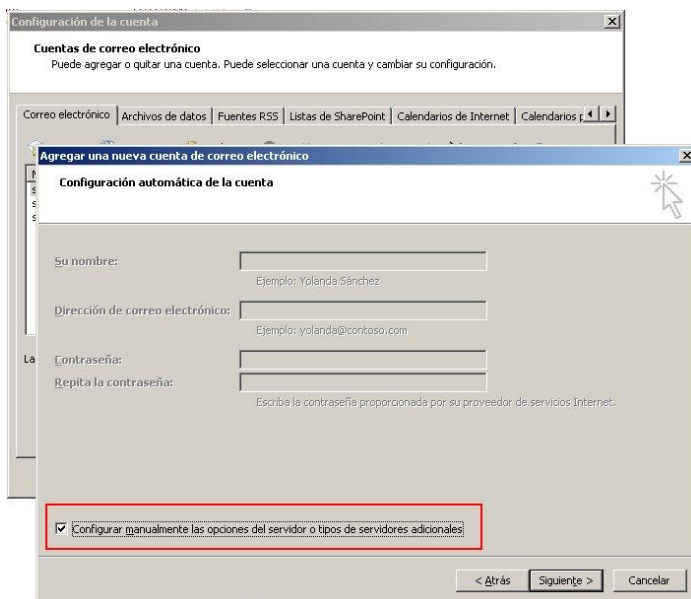
2. En la siguiente ventana selecciona "Nuevo..." para comenzar la configuración de una nueva cuenta de correo:



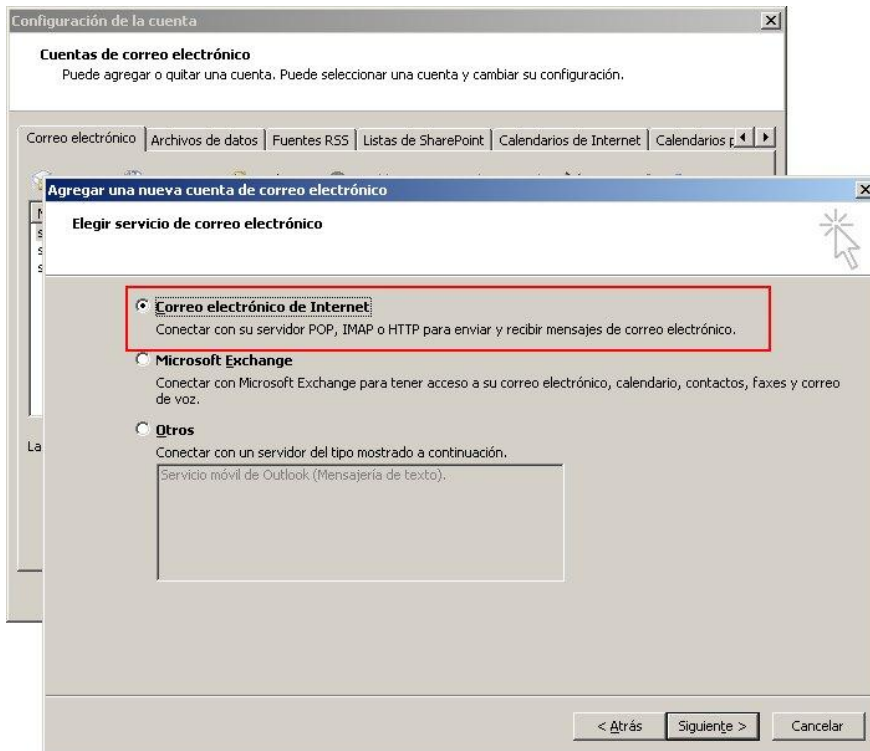
3. En la siguiente ventana selecciona la primera opción:



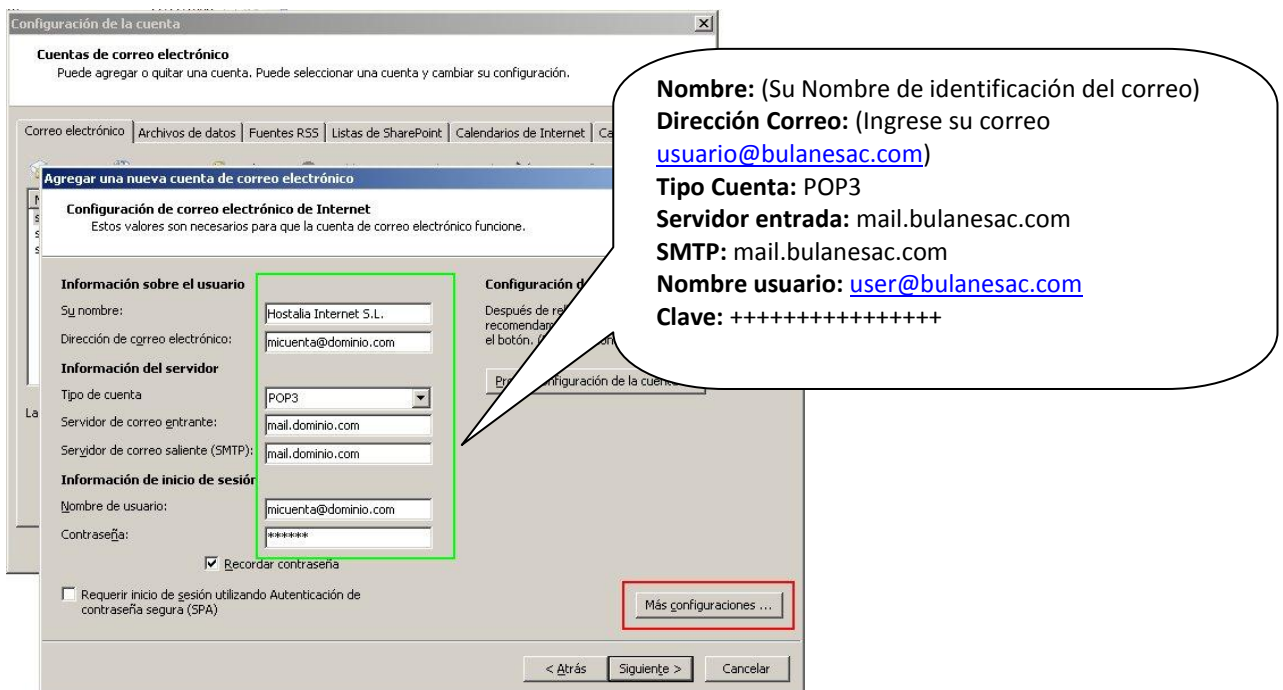
4. En la ventana que se muestra a continuación tan sólo debes marcar la última opción y pinchar en SIGUIENTE.



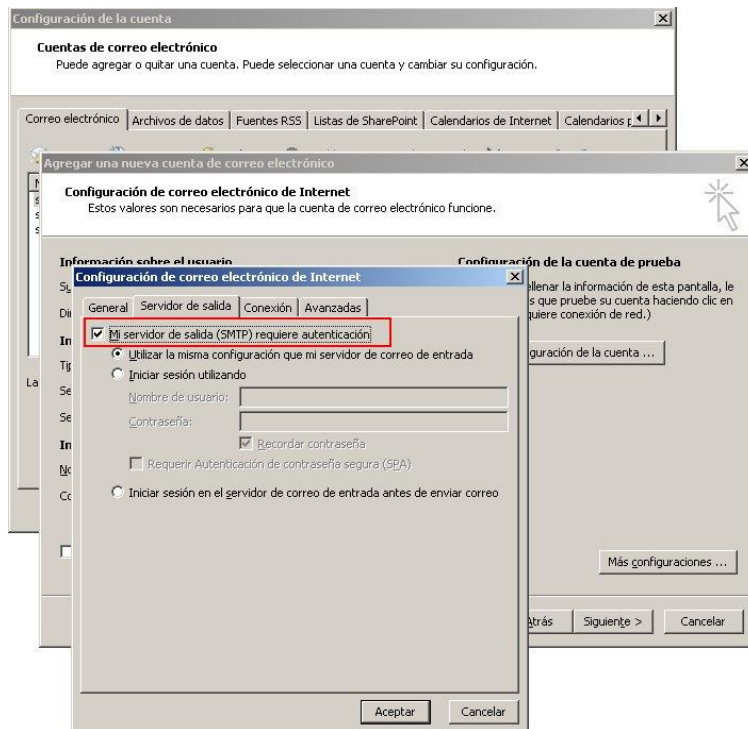
5. Selecciona la primera opción y pincha en SIGUIENTE:



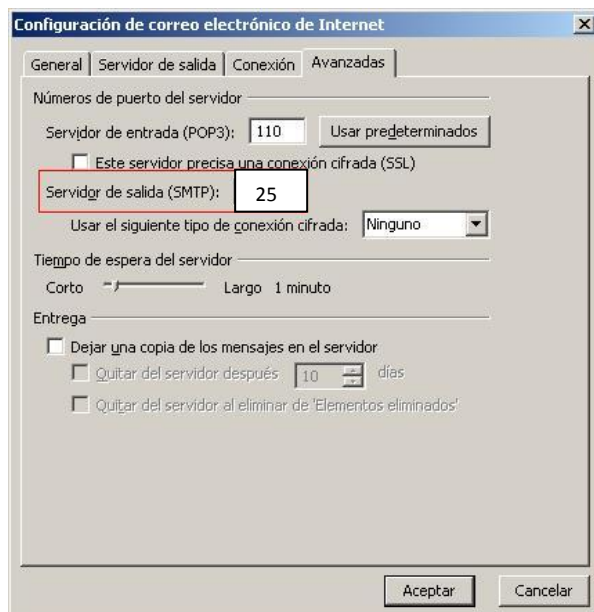
6. Rellena los siguientes campos (recuadro verde) y después accede a "Más configuraciones" (cuadro rojo):



7. En la pestaña "Servidor de salida" marca la opción "Mi servidor de salida (SMTP) requiere autenticación":



8. En la pestaña "Avanzadas" como servidor de salida ponemos "587".



Finalmente pinchamos en **ACEPTAR** todo y ya hemos terminado de configurar nuestra cuenta.