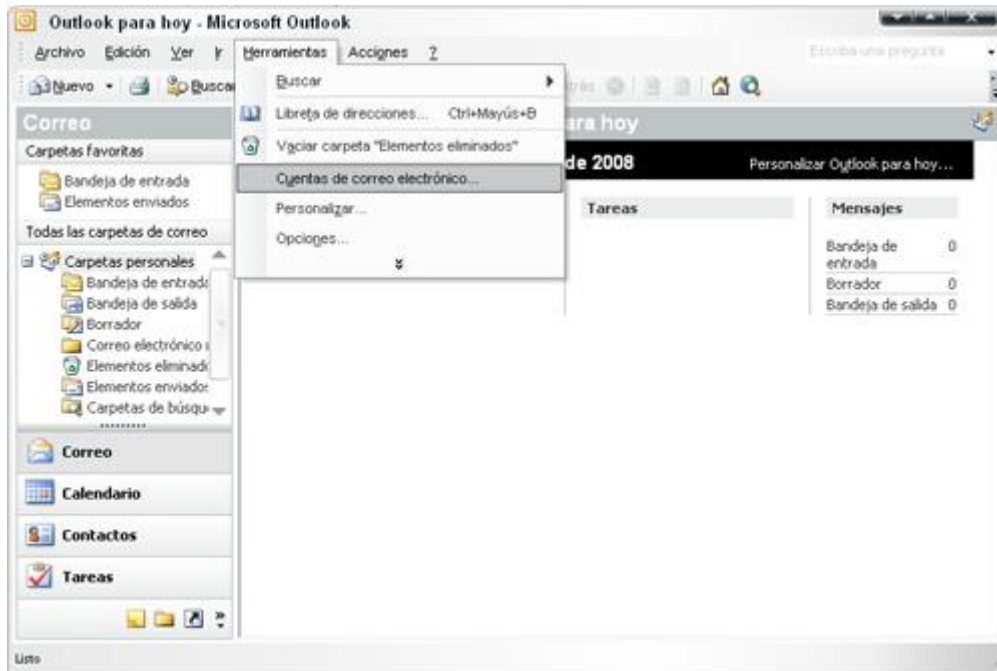


Configurar cuenta de correo en Outlook 2003

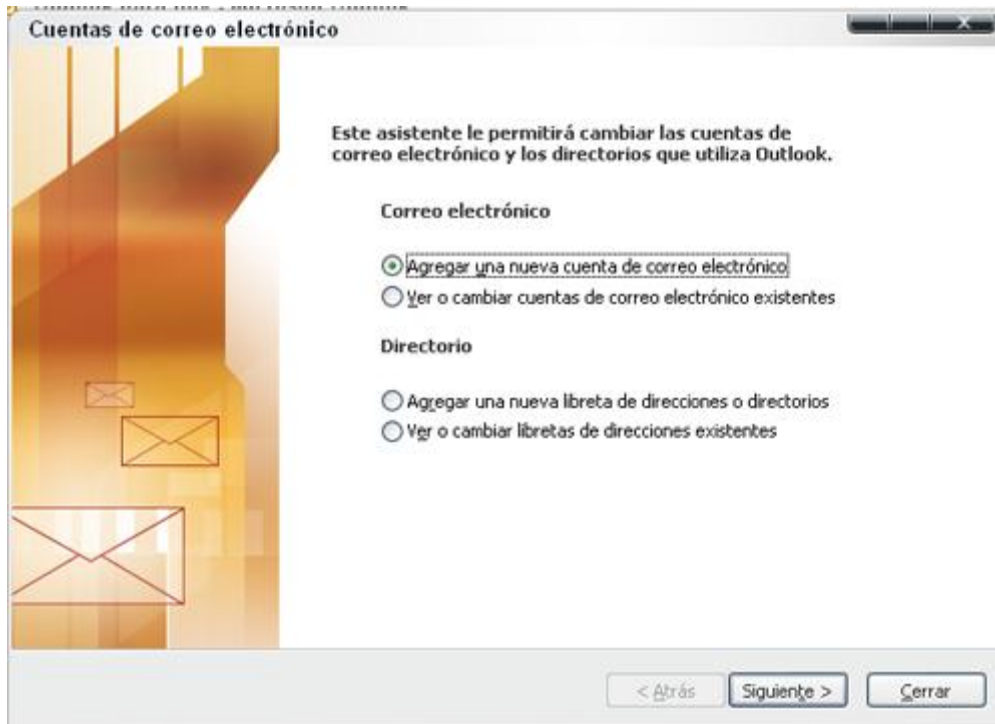
Primero hay que crear la cuenta de correo para poder configurarla en Outlook 2003.

Una vez creadas abra el programa **Microsoft Outlook 2003** y siga los siguientes pasos para configurarlo:

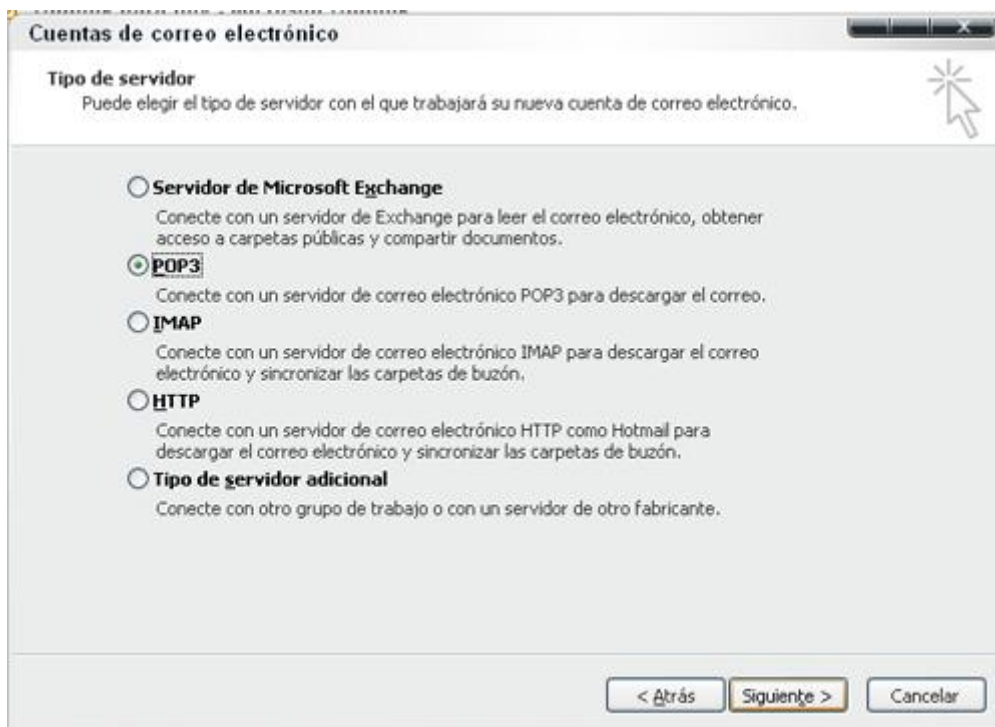
Paso 1. Dentro del programa vaya a *Herramientas -> Cuentas de correo electrónico*.



Paso 2. En la ventana que aparece seleccione *Agregar una nueva cuenta de correo electrónico*, pase a la siguiente etapa con *Siguiente*.



Paso 3. El Tipo de Servidor que tiene que escoger es **POP 3**.



Paso 4. En la configuración del correo POP3 tiene que rellenar los campos de la siguiente forma:

- Información sobre el usuario:
 - *Su nombre*: El nombre que quiere que aparezca al enviar un mail.

- *Dirección de correo electrónico*: El correo que está configurando *su-correo@dominio.com*
- Información del servidor:
 - *Servidor Correo Entrante (POP3)*: mail.hakanmaki.com
 - *Servidor Correo Saliente (SMTP)*: mail.hakanmaki.com
- Información de inicio de sesión:
 - *Nombre de usuario*: Tiene que poner el nombre entero de su cuenta de correo, en este ejemplo, su-correo@dominio.com.
 - *Contraseña*: La contraseña de la cuenta de correo.

Una vez relleno seleccione: **Más configuraciones...**

Cuentas de correo electrónico

Configuración de correo electrónico de Internet (POP3)
Estos valores son necesarios para que la cuenta de correo electrónico funcione.

Información sobre el usuario

Su nombre:

Dirección de correo electrónico:

Información del servidor

Servidor de correo entrante (POP3):

Servidor de correo saliente (SMTP):

Información de inicio de sesión

Nombre de usuario:

Contraseña:

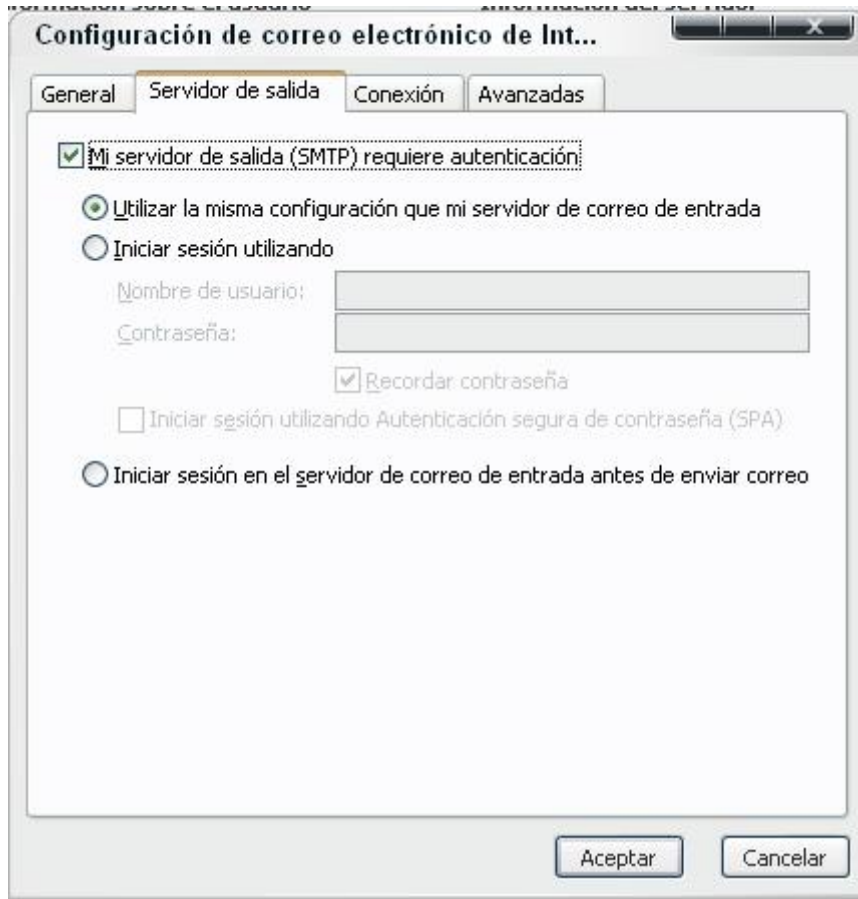
Recordar contraseña

Iniciar sesión utilizando Autenticación de contraseña de seguridad (SPA)

Probar configuración

Después de rellenar la información de esta pantalla, le recomendamos que pruebe su cuenta haciendo clic en el botón. (Requiere conexión de red)

Paso 5. En la nueva ventana que aparece al haber seleccionado *Más configuraciones* escoga la pestaña *Servidor de salida*, ahí marque *Mi servidor de salida (SMTP) requiere autenticación*.



Una vez que la ha marcado, pinche en *Aceptar* donde volverá a la pantalla anterior y seleccione de nuevo *Aceptar*. Pinchando en *Finalizar* la cuenta de correo estará configurada en outlook 2003.

